



トレンドを超えて

2050

SPINEXPO™

2021年 秋冬

# 色



13-4308 TCX



14-1106 TCX



19-4906 TCX



16-6008 TCX



16-2107 TCX



19-4013 TCX



18-4244 TCX



11-0602 TCX

2050をテーマとしたトレンドのカラーは、初期のコンピュータグラフィックスに見られる寒色系の青を引き立て、暖かい灰色に支えられています； 純粋な白と蘭の写真は、このトレンドで見られる幾何学的スティッチと3 Dスティッチをポップに演出しています。



# インスピレーション



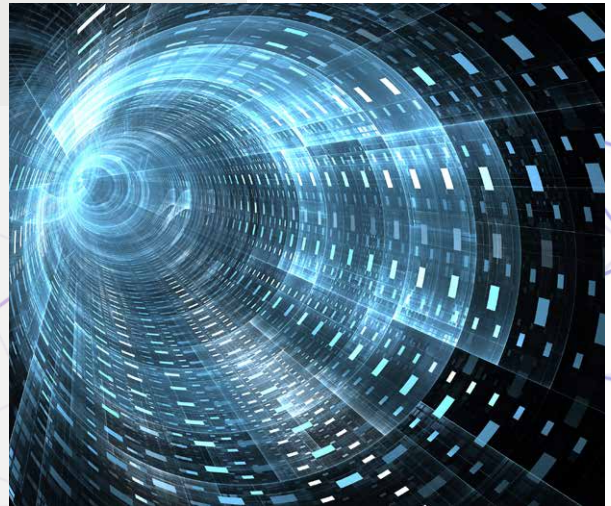
最近の出来事によって、私たちの将来の人生がどのようになるのか疑問に思うようになった今シーズンの最も関心の高いトレンドです。2050年は、環境、大気、そして、私たち人間にどのような変化をもたらされるかを予測する科学者にとっての基準となる年です。この方向性、トレンドのためのスティッチを開発するにあたり、我々のニーズに合う未来のニットウェアを想像してみました。



## 2050



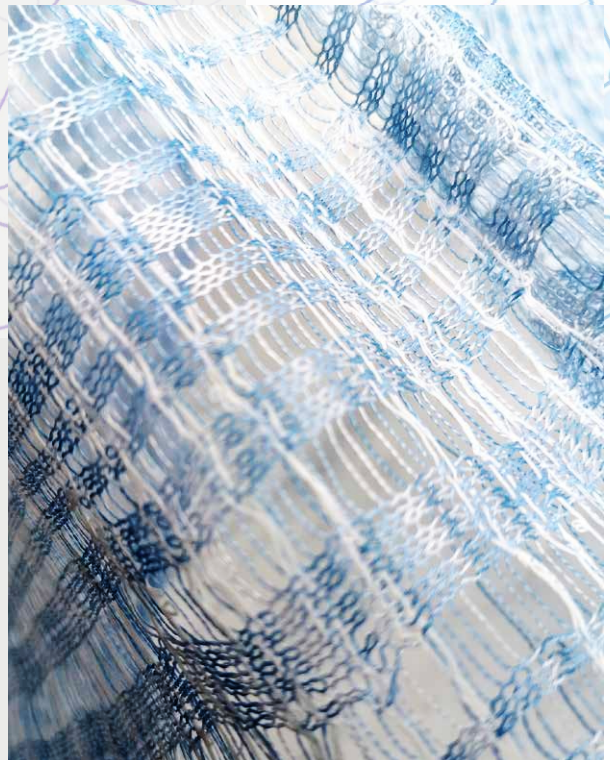
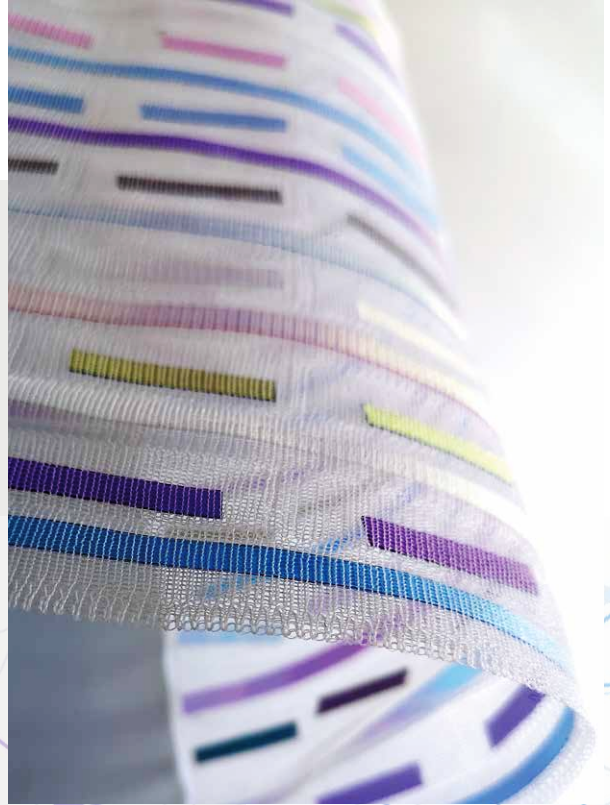
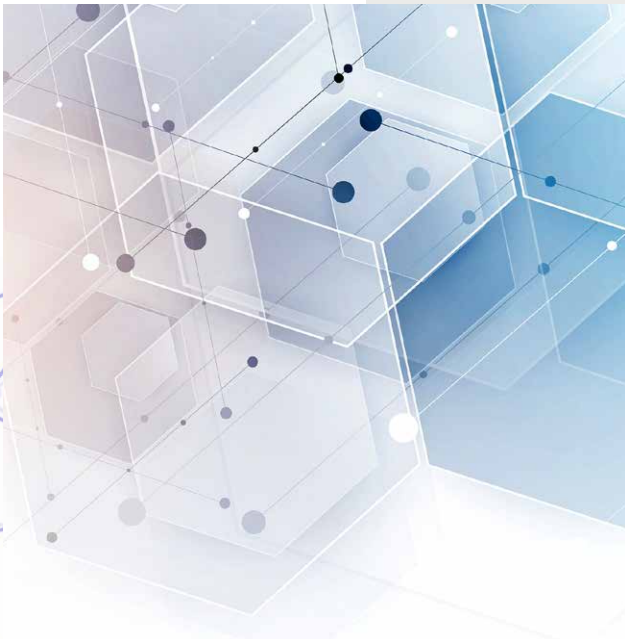
Winningの“Elascope”は伸縮性の高いビスコースで、リブを模した繊細なゲージのジャカードを作るために様々な色で使用、リブには未来的な模様を挿入、より先進的な素材に仕上がっています。Zhongdingのような伝統的なメーカーの未来的な素材においても、ストレッチカシミア素材を使用し、ボンバージャケットやアウター製品を創作するのに適した高品質な生地感へと趣向を凝らしています。





## 2050

Winningのスペースダイのダルレーヨンは、保温機能素材と組み合わせることで、ダルレーヨン素材では一般的には見られないイノベーティブな生地感を作り出す事に成功しました。





## 2050



このテーマでのキーとなる糸を供給するのは、Winning Textileと Yarns and Colors の2社、繊細な糸からバルキーな素材まで、ストレッチ性能の高いハイテクノロジーな糸を提案、流れるような美しい生地感とハイテク繊維がこのテーマにピッタリです。ファッションと機能パフォーマンスを追求した性能、見映えの良さを製品に反映させるべく、キックバック性能、速乾性に優れた差別化ビスコースとナイロンをピックアップしています。





# 2050

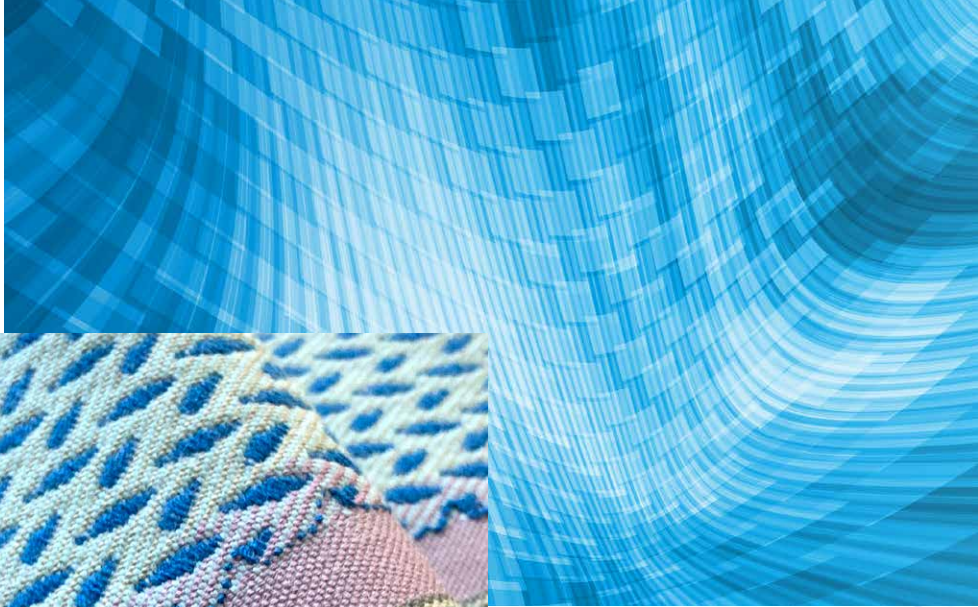


Winning Textile “Elasocose” に見られる高性能ストレッチ素材は、Lycraとのインターロックでキラキラ光るモノフィラメントと一緒に、トーンオントーンのマットで上品なチラツキを醸すジャカードを創り出します。クッション生地は、マットで光沢のあるスティッチで作られ、スポンジのように柔らかく、バルキーナイロンでトーン表面のグラフィックパターンにボリューム感を加えています。Yarn And Colors の“Alfred”のような糸から、度目の詰まったジャカードにレリーフ柄を施し、さらにLycta を使用しストレッチ性を増しています。





# 2050

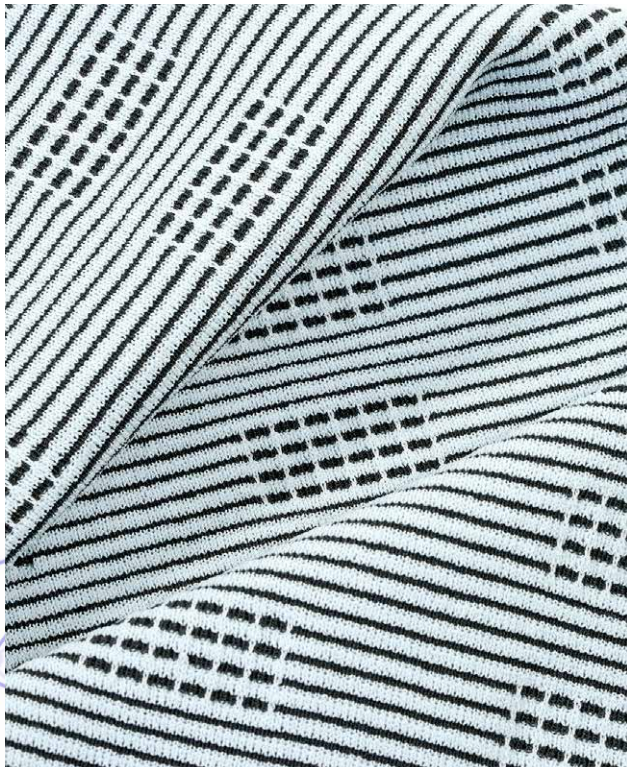


天然繊維、合繊におけるスマート且つ、エココンシャスな素材のコンビネーションをコレクション全体で使用、最大の注目は、Huboの Thermolite Viscose 糸で、軽量且つ断熱性能を有しています。Shileadのコットン/リサイクルコットンの混紡糸とUPWの綿混糸は UV カット機能の綿/ポリエステル混もレパートリーに加え、マシンウォッシュブルのスーパーマコットン/スーパーファインウールと共に注目です。

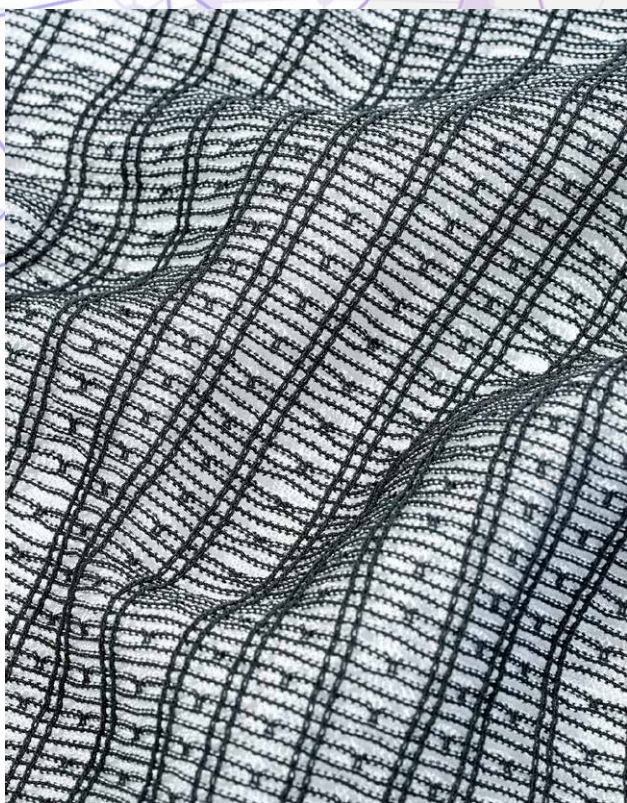




## 2050

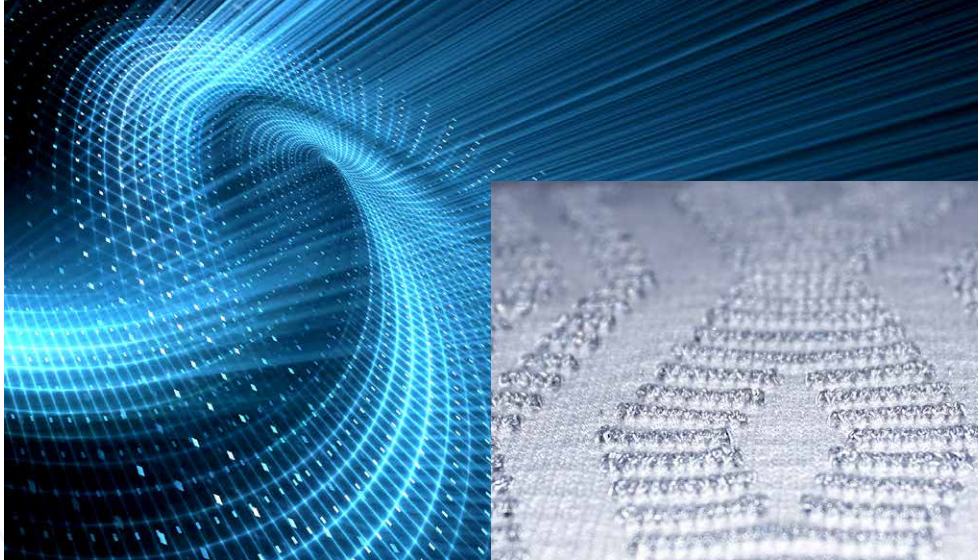


安定性と柔らかさを持つ生地感は、WinningのElascoseにより、鮮やかな色パレットとシャリ感ある風合いにより仕上がります。さらに、このトレンドではストレッチがカギとなって、ZhongdingのKOSとBest ShanのEnticoの特性が、様々なスティッチを通して、適応させることが可能です。2050のテーマでは、機能性、パフォーマンスを更に追及、デザインに対するハイテクの多次元な手法の将来を暗示させることでしょう。

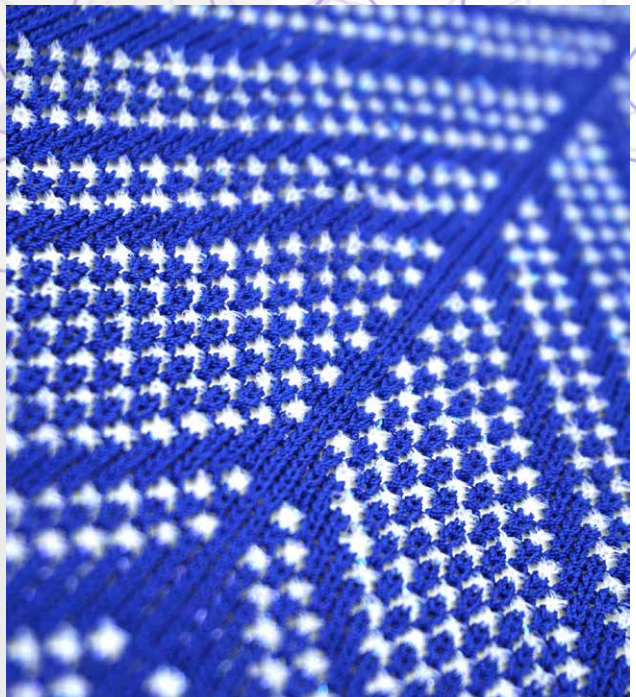
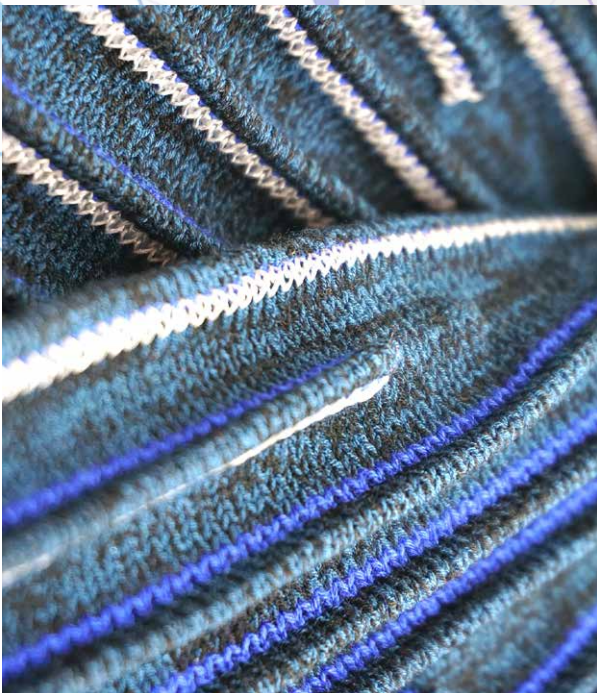




## 2050



パフォーマンスストレッチ糸としてToplineをピックアップ、Athletic-Luxeの感性は、スーパーシルキーな仕上がりでトレンドになっているPolyaceの“カバーリングヤーン”や、ストレッチがない場合の美しいドレープが特徴のTopline“Muse”等の素材で実現されています。







2050 is created in partnership  
with SPINEXPO™  
by Steven Oo, Rory Longdon, Helga Matos,  
Laura McPherson, Jo Bee

**SPINNERS:**  
WINNING, ZHONGDING, HUBO, SHILEAD, UPW,  
TOPLINE, YARNS & COLORS

© Photos: Stylists and Shutterstock