

トレンドを超えて

スーパームーン

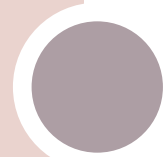
SPINEXPO™

2021年 秋冬

色



14-4203 TCX



16-3803 TCX



15-1512 TCX



13-0607 TCX



15-4503 TCX



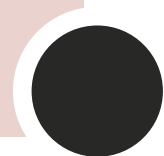
12-0718 TCX



17-0808 TCX



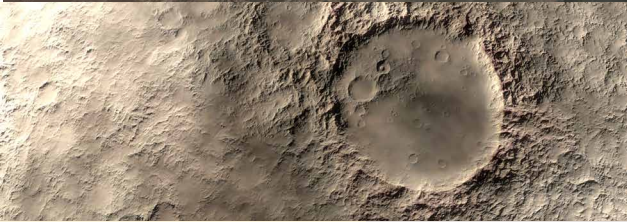
16-0836 TCX



19-1101 TCX

スーパームーンの月に触発されて、宇宙と月の表面を見て、このトレンドに沿った編地を作成、まるで宇宙空間における宇宙線を浴びているかのような優しい暖かさを与えてくれます。月の表面に由来する灰色の色調は、トレンドの謎を浮かび上がらせ、パレットの様々な色に、ダスト、ほこりが付着するような見え方を示します。

インスピレーション



この不確かな時代には、積極的に答えを求めて宇宙や星を見る人にとっては、このトレンドが発展していく方向性は、精神的な保護の感覚を体現するかの如く、精神的な物質性、時代を超越した親密さ、官能性をキーワードに、環境に配慮したものづくりの技術の向上を目指し、新しさを加え続けるクラシックなものが研究対象となります。



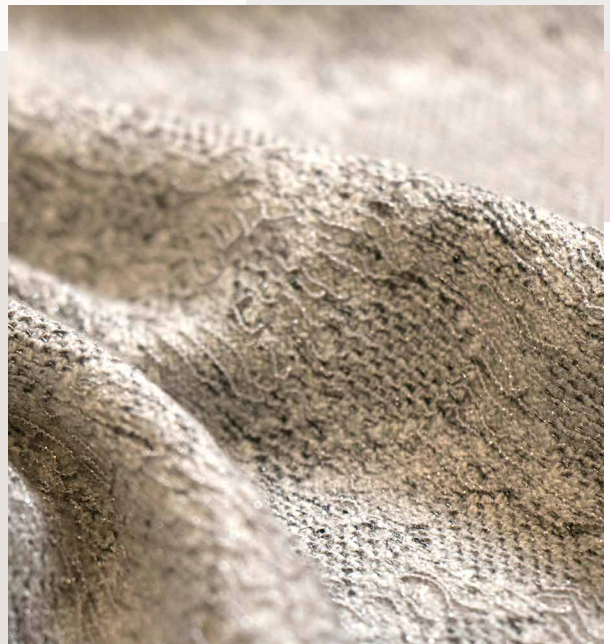
編地は不揃い且つ有機的ですが、メッセージを解読するように抽象的なパターンを作り出します。

素材は、より軽量で、虹色の緑青で離散しています；
使われる原料は高品質なウール、アルパカ、ラクダ、ヤク、
カシミアに焦点を当てています。

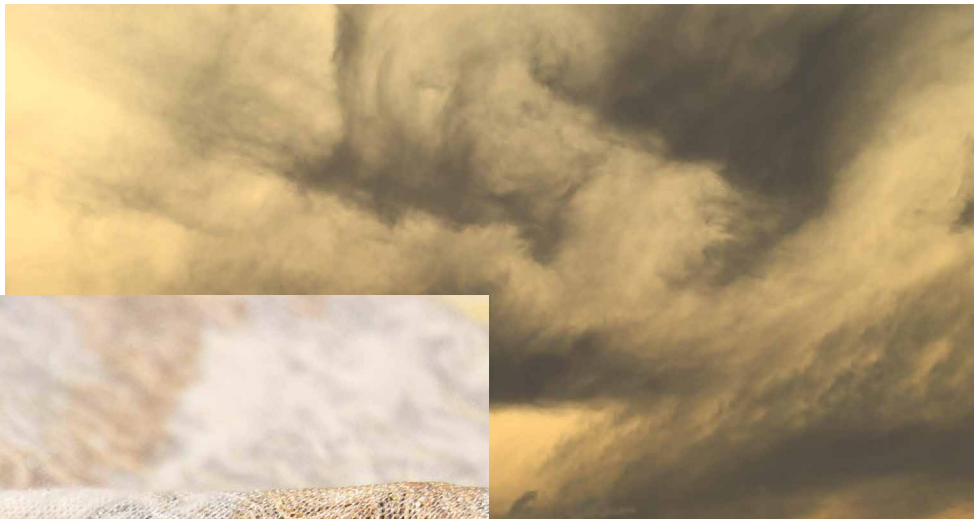
スーパームーン



Huashengの糸はすべて、RWSウールとリサイクルポリエステルを使用したエコヤーンで、手触りの良さも大きな魅力です。より細かいクラシカルなベーシック糸と一緒に開発されたモール糸の異なる厚さが、月面のような繊細、且つ関心を引き起こすような編地を可能にします。



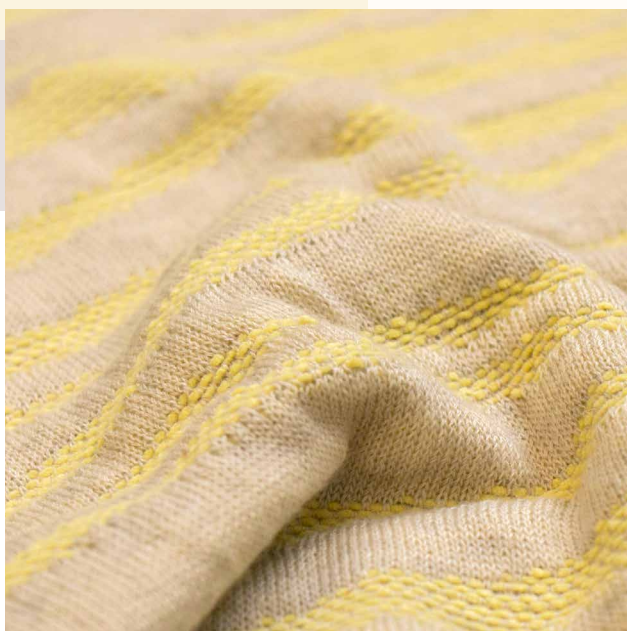
スーパームーン



Yarns&Colorsのセクションは、このトレンドの快適さと控えめなラグジュアリーの必要性を強調するために、カシミアとシルクを中心に備えています。

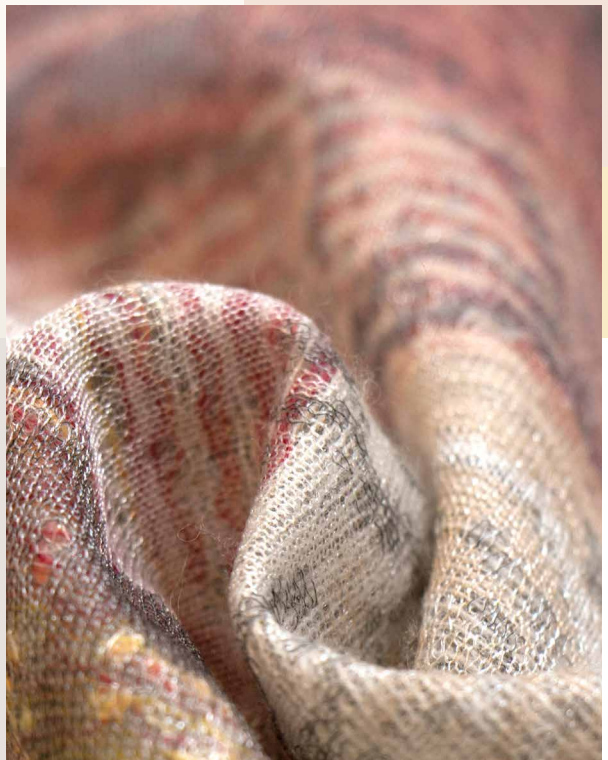
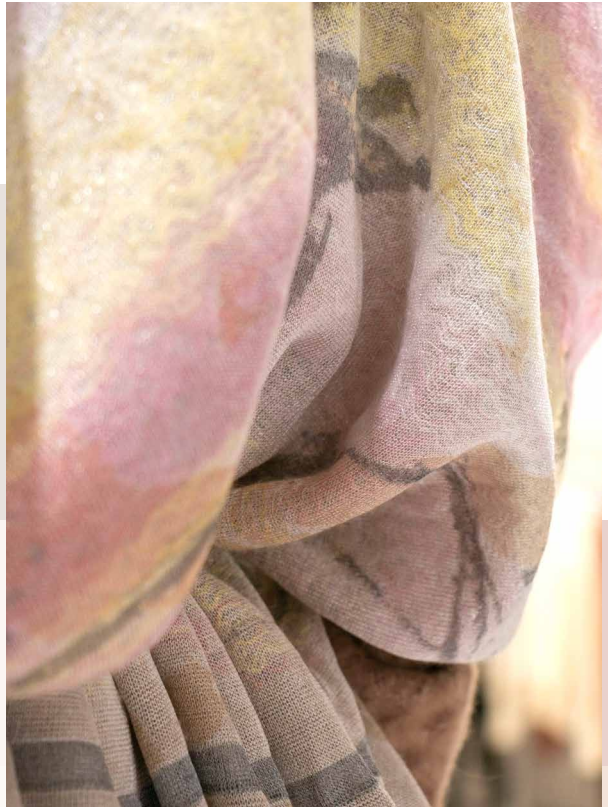
天然繊維を駆使した伝統的なクラシック素材で、インレイを使用して作成された編地は、カフタン（イスラム文化圏で着られる緩やかな荷人ドレス）やアウトーに適した、より硬く、織物のようなタッチの生地感を生み出しています。我々のお気に入り、ホワイトカシミア/シルク/ナイロンのストレッチ糸です。

ストレッチが十分に効いているので、ニット後の手触りが素晴らしく、目を引く糸に違いありません。



スーパームーン

最後に、寧波ZhongxinとWinningの両方からのきらめき効果を有するモノフィラメント糸を選択、さらに、宇宙の惑星を囲むコズミックラインを模倣するために、長いピッチのスペースダイ糸とWinningからのファンシー金属糸も選択しています。モノフィラメントの外側の層からスワッチに展示されているように、我々はインスピレーションから、月の大気のマルチカラーの光線を完全に模倣するようなインターシャで、中にスペースダイ糸とファンシー金銀糸をミックスさせました。



スーパームーン



使われる糸は大部分が、ラメ糸が施された天然繊維であり、織生地コレクションのキーポイントとなったのは、Zhongdingの Elegance 100% CashmereとUPWの Cosset 100% Yakです。カシミアは暖かみと柔らかさを提供し、様々な色のミックスが可能で、ぼかし効果を生み出し、ヤクはコレクションに若干の粗野感を加え、自然な触感を与えます。



スーパームーン



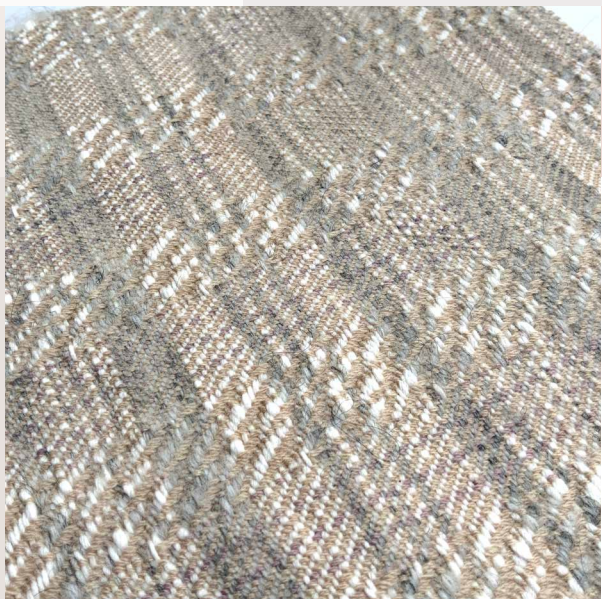
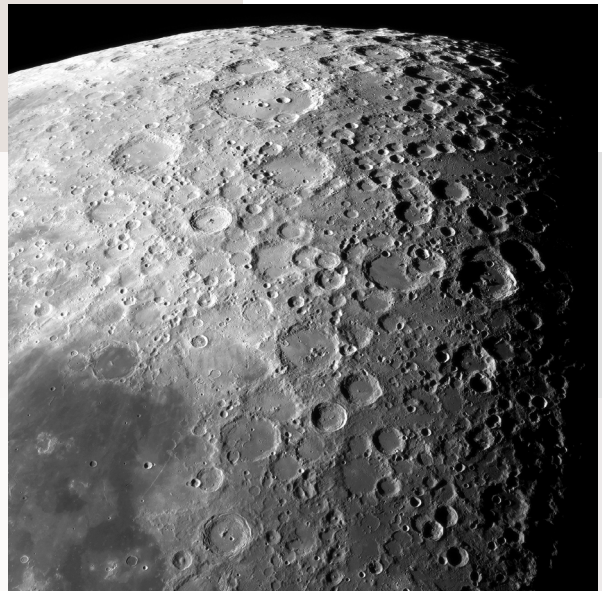
独特の光を放つ冬の海に、夕暮れ時や、日の出時の厳しい寒風を感じることからインスパイアされたファブリックコレクション。揺れている柔らかい乾いた草、海に映った空に混ざり合った色、冷たい細かい砂の上を歩くこと、そしてとげのある植物は、このような環境の細部に特別な刺激を与えます。



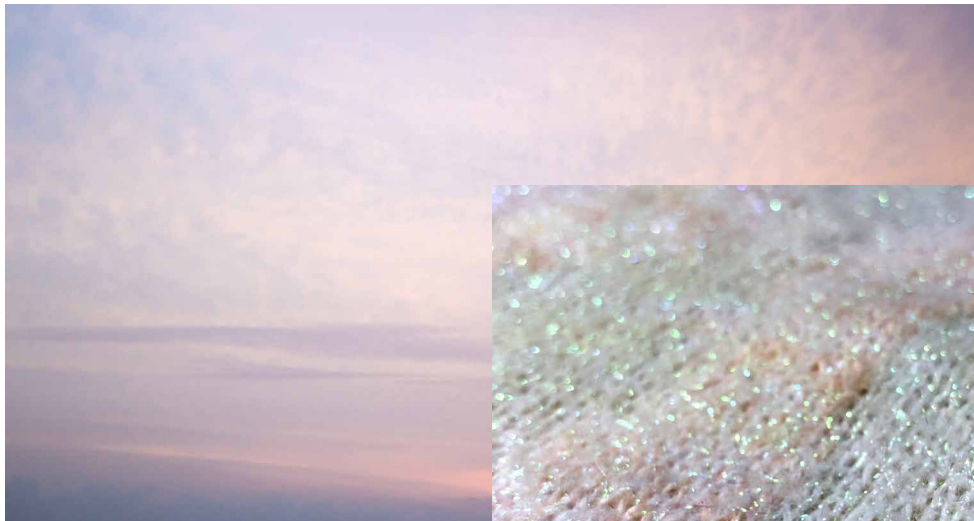
スーパームーン



柔らかな調度品を目指し、ブランケット、スロー、クッション、装飾用の飾りを提案しています。このコレクションの視覚的なインスピレーションは、ペイントされた経糸とのカラーブレンドに焦点が当てられ、様々な異色の糸を落とし込むのが最も大事な技法の一つです。



スーパームーン



きらきらと輝くスワッチ、Top Lineのロータスでは、コットンテープ糸が、Winningのきらきらとした長いヘアリー素材によってニッティング、きらめく光沢のある、分厚くてしなやかな編地を作り出します。モノクロの編地には、UPWの軽量、且つキラキラ光るTwinkleが使用され、リブ組織には、人工的なオットマンステッチとハンドペイントのデボラ効果が施されます。多色ジャカードは、WinningのFlaviaとUPWのTwinkleのような光沢のあるナイロン混紡糸に、UPWのCossetと呼ばれる非常に細かいヘアリー調のヤク糸とHuashengのウール糸を組み合わせています。





SUPERMOON is created in partnership
with SPINEXPO™
by Steven Oo, Helga Matos, Ka Wa Key

SPINNERS:
HUASHENG, YARNS & COLORS,
NINGBO ZHONGXIN, WINNING, ZHONGDING,
UPW, TOPLINE

© Photos: Stylists and Shutterstock