



トレンドを超えて

パンドラ

SPINEXPO™

2021年 秋冬

色



19-5918 TCX



18-1312 TCX



19-1436 TCX



15-0548 TCX



18-4718 TCX



12-0105 TCX



14-1012 TCX



18-0935 TCX



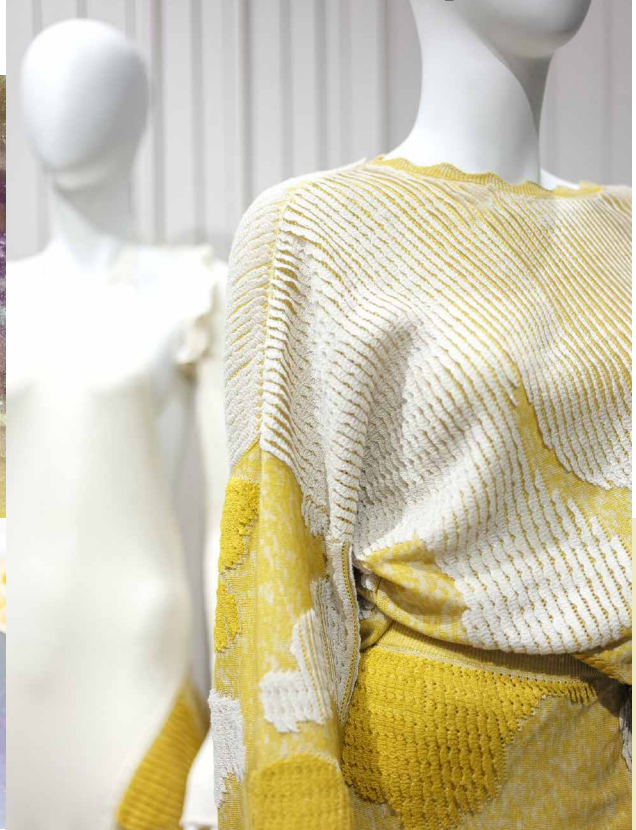
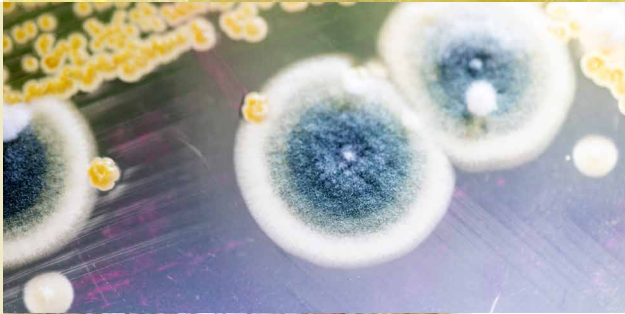
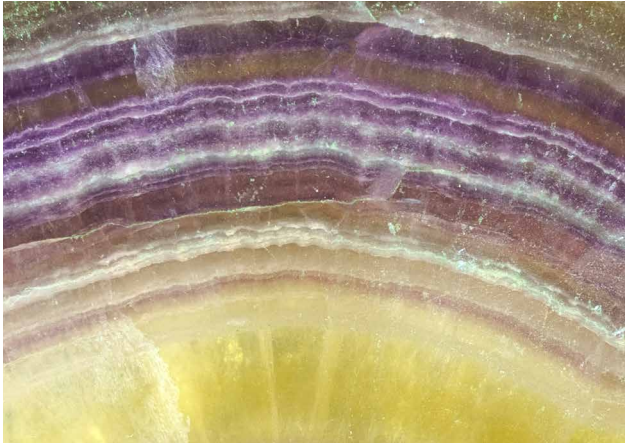
14-5002 TCX



19-3638 TCX

繊細さ、エレガンス、インスピレーションとしての石。大理石、オパール、クリスタル、鉱物をイメージ。溶岩、乾いたスポンジ、苔のような外観。花崗岩の触感。微かなメタリック-プラスチック。しわ、シルク、紙のような外観。クレープ調。細かいツイストノット。色のついた粒子モザイク。

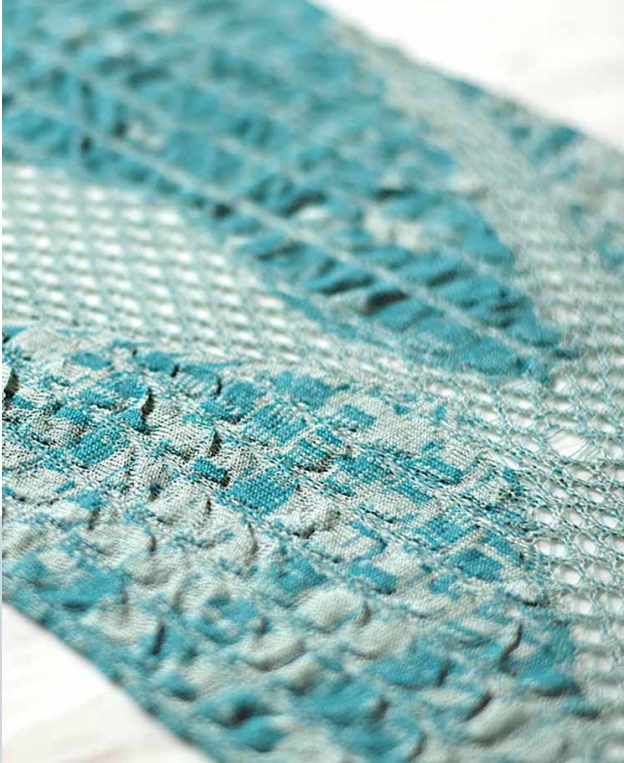
インスピレーション



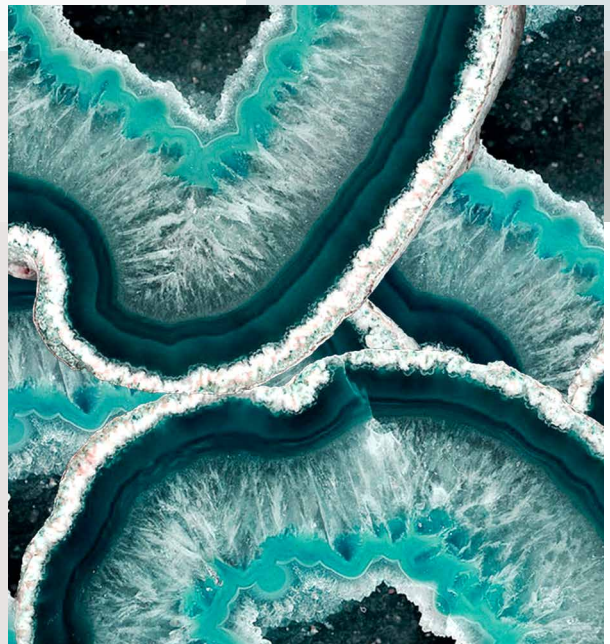
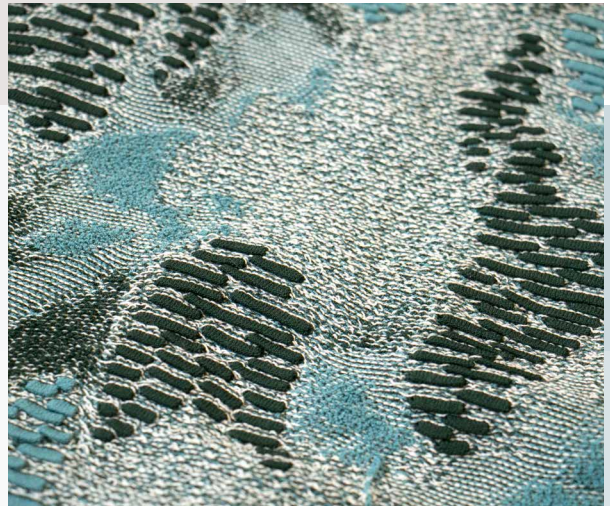
パンドラは映画「アバター」で撮影された架空の惑星です。この惑星に住むすべての生物は、細胞レベルで通信できるように、生体内に構築されたシナプスを介して互いにつながっています。これは、私たち、地球上の自然とのつながりと責任を認め、議論する瞬間です。茶色とタウペの土色を基調としたカラーリングですが、シトロネルは菌類の成長からインスピレーションを得るための重要な要素で、パープルは色パレットに異世界の要素を加えています。

素材は主に、Pandoraから菌類や植物から着想を得た植物発想のトレンドから、ビスコースと綿がチョイスされています。しかしながら、ここでは持続可能性が重要な要素であるため、選択したすべてのビスコースには綿に対するFSC認証とBCI認証があり、全体として、Pandoraの美学は繊細で強いオーガニックの影響を保持した装飾性を持っています。大胆な形だけでなく、更に追及した編地のスティッチによって、パターンはさらに大胆になっています。

パンドラ



Winningからチョイスされたビスコースポリエステル糸は、主にPandora上で、生物から放出されるきらめく光にインスパイアされた輝きを加えるためのものです。くすんだレヨンがカプセルにシルクのようなドレープを加え、木々のつるを模倣しつつ、糸が極細なので、切り替えプレーティング技術を編地に使用することで、簡単に均一さを得られる製造方法で、オーガニックの泥灰岩のような見え方の効果を生み出しました。

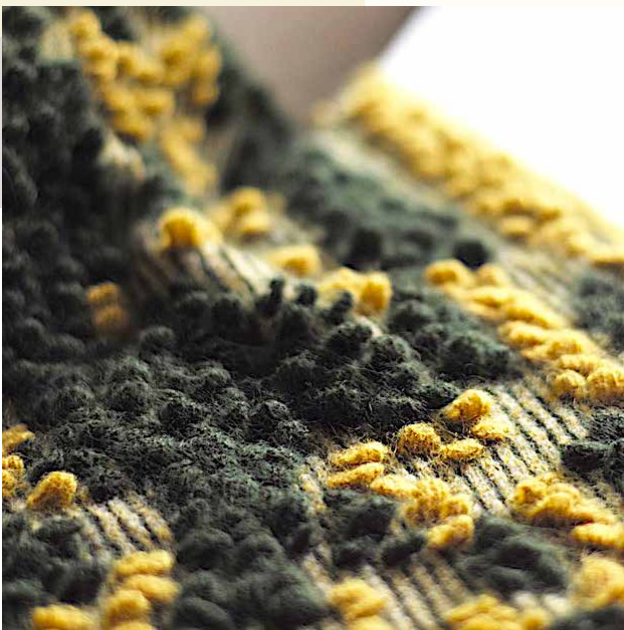


パンドラ



Yarns&Colorsの糸のセクションは、ストレッチ性に優れたFSCビスコース糸を採用しています。

この糸“アルフレッド”は、木の樹皮に生えたカビに触発されたオーガニックパターンのおットマンステッチと組み合わせて使用されており、起毛した風合いを生み出し、編地のしっかりとした感触を高めて軽量のアウターやドレスを作り出します。カシミア混のピマコットンとアクリル混のスラブ綿アクリルを使用し、ドレープと光沢のある他の編地の見え方とは対照的に、柔らかさと立体感のある編地に仕上げました。



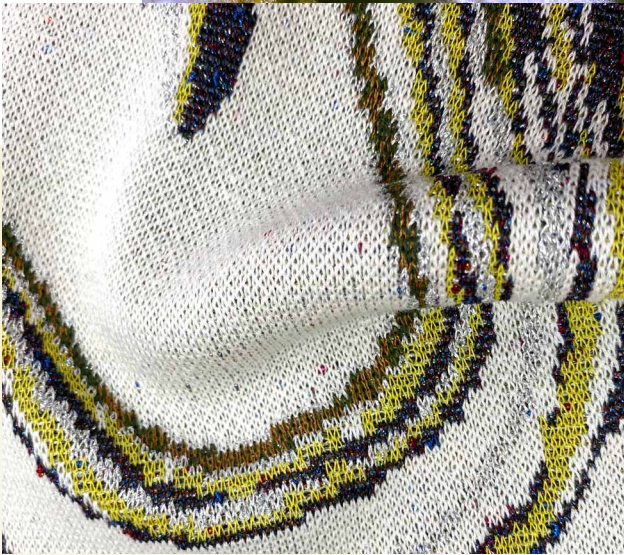
パンドラ



Huashengの21EC024の素材感は、そのポリエステル発泡性の外観とよく対比されて、圧縮されたラムズウールの装飾が加えられたような生地感で、スポンジのような表面外観です。ZixinからのペーパーヤーンとZongzinからのポリエステル素材を組み合わせ、熱転写プリント技術でこの表面を処理する際に、2つの異なる品質がそれぞれ染料を吸収し、層状で半透明の外観になります。これに加えて、より重い糸がYarns&Colorsからであり、そしてHuashengはチャンネルにはめ込まれて、構造と多孔質岩を示すスポンジのような外観を与え、柔らかい触感を持ちます。UPWのラムズウールナイロンとシャリ感のあるShileadポリエステルを組み合わせた7ゲージのニットは、折り畳んだパターン加工する仕上げ技法との完璧な組み合わせで、ソフトで包み込むような触感のある表面仕上げ、またエレガントでリッチな風合いを加えています。



パンドラ



WinningとHuashengのストレッチ糸を加えることで、石の表面の微妙な変化を再現し、全体の三次元的な生地の高級感を高めています。

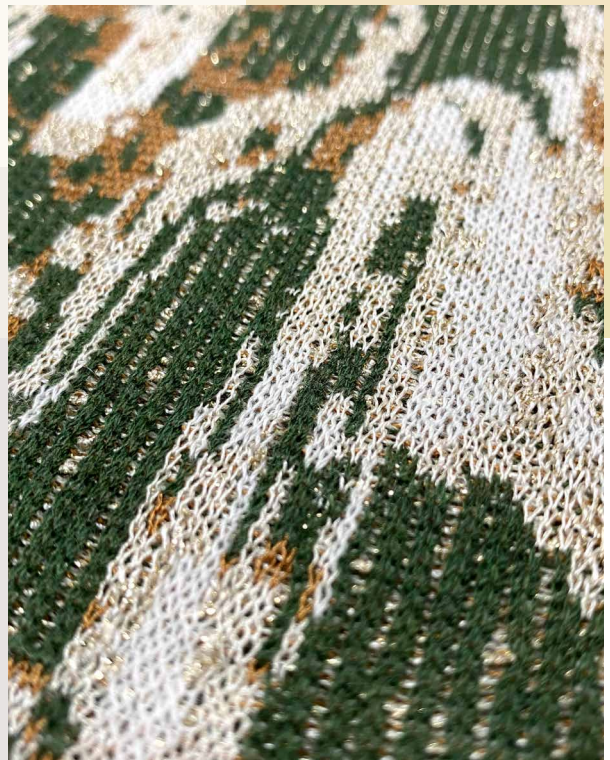
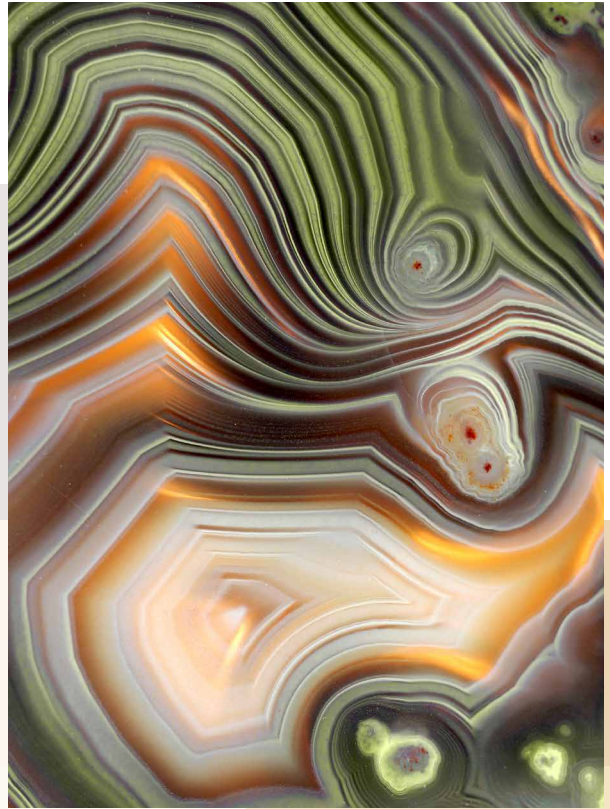
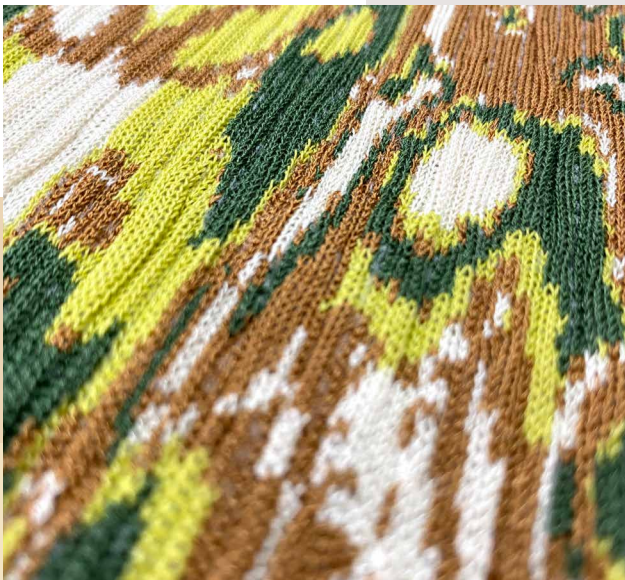
Esquel、Winning、Galaxyのメタリック糸を使用したジャカード編地は、柄の鮮やかさを最大限に反映、Bestshanのフラットテープ糸は、浮き編みによって、まったくと言っていい程の異なった見え方の提案となります。



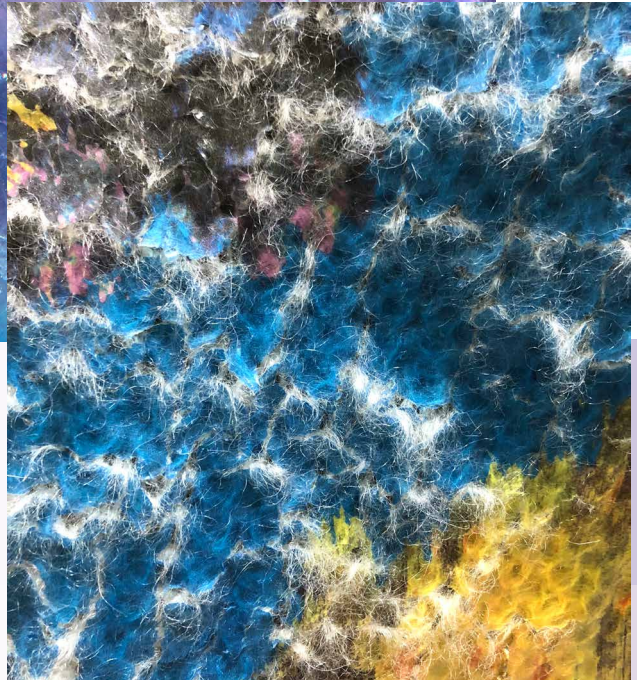
パンドラ

鉤物の断面に見られるパターンにヒントを得、Winningから、同じビスコース糸の異なる色が使われています。

Esquel社の糸を使用して繊細なシワ感を表現、Shi-Kwanのゴールドのルーレックスフェザー糸を使用することで表情を明るくし、カラートーンを違える事によって、編地パターンは3つの違ったレベルに分ける事が可能となります。

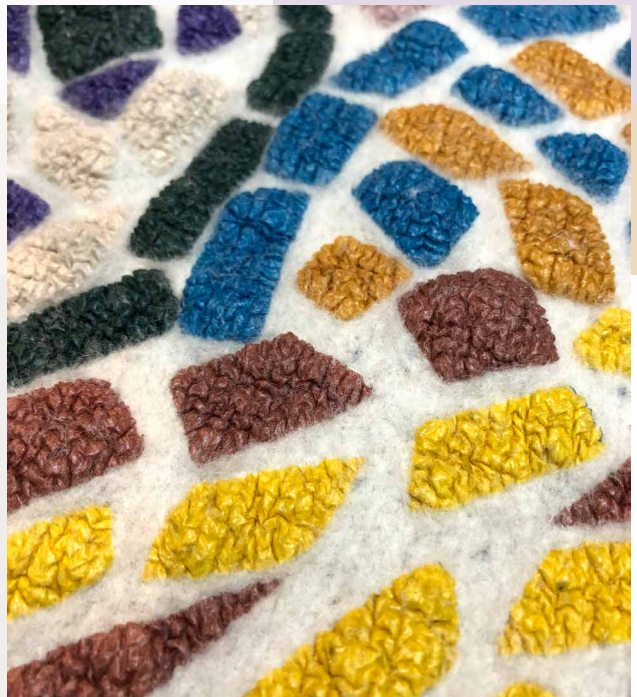


パンドラ



軽量のモヘアウールのループ糸であるToplineのTaraは、フィッシャーマンリブ組織にPUコーティングを施したカラーマーブル柄で編み立てられています。UPWのNew England Donegallは、ネップがちりばめられ、流麗に紡がれた極細のメリノウール糸で、カットされたPUコーティングが施されています。花崗岩柄と色の粒子のコントラストからインスパイアされたクレープのようなジャガード柄は、光沢糸

(Yarns&ColorsのAlfred ビスコース精紡糸、WinningのFlavia 光沢のあるビスコース糸、Topline社のSolanoシルク混紡糸)とToplineの技術力の高さが求められる Scubaヤーン的一端を、超ハイストレッチで組み合わせた異素材の編み方で、これらの糸を異素材に引き立てつつ、石の表面を彷彿させる立体感を演出しています。





PANDORA is created in partnership
with SPINEXPO™
by Steven Oo, Katie Hanlan,
CKRC-Jinlong, Ka Wa Key

SPINNERS:

WINNING, YARNS & COLORS, HUASHENG,
BEST SHAN, ZIXIN, ZONGZIN ZHONGXIN,
SHILEAD, SHI-KWAN, TOPLINE, ESQUEL, UPW

© Photos: Stylists and Shutterstock